

# CATÁLOGO

## DE PRODUCTOS



**electrotrans**

TURNO PARTS & BUSHINGS

# ÍNDICE

# INDEX



## **SOMOS / WE ARE**

ESPECIALISTAS / <i>SPECIALIST</i> .....	5
PILARES / <i>PILLARS</i> .....	6
MERCADO / <i>MARKET</i> .....	7
COMPROMISO / <i>COMMITMENT</i> .....	8

## **PASATAPAS ALTA TENSIÓN / HIGH VOLTAGE BUSHING**

9 .....	DIN
31 .....	EN



## **PASATAPAS BAJA TENSIÓN / LOW VOLTAGE BUSHINGS**

DIN .....	57
EN .....	68

## **TERMINALES / TERMINALS**

81 .....	DIN
90 .....	EN
97 .....	UNE
101 .....	ESPECIALES / SPECIALS
107 .....	HORIZONTALES / HORIZONTALS



## **AISLADORES / INSULATORS**

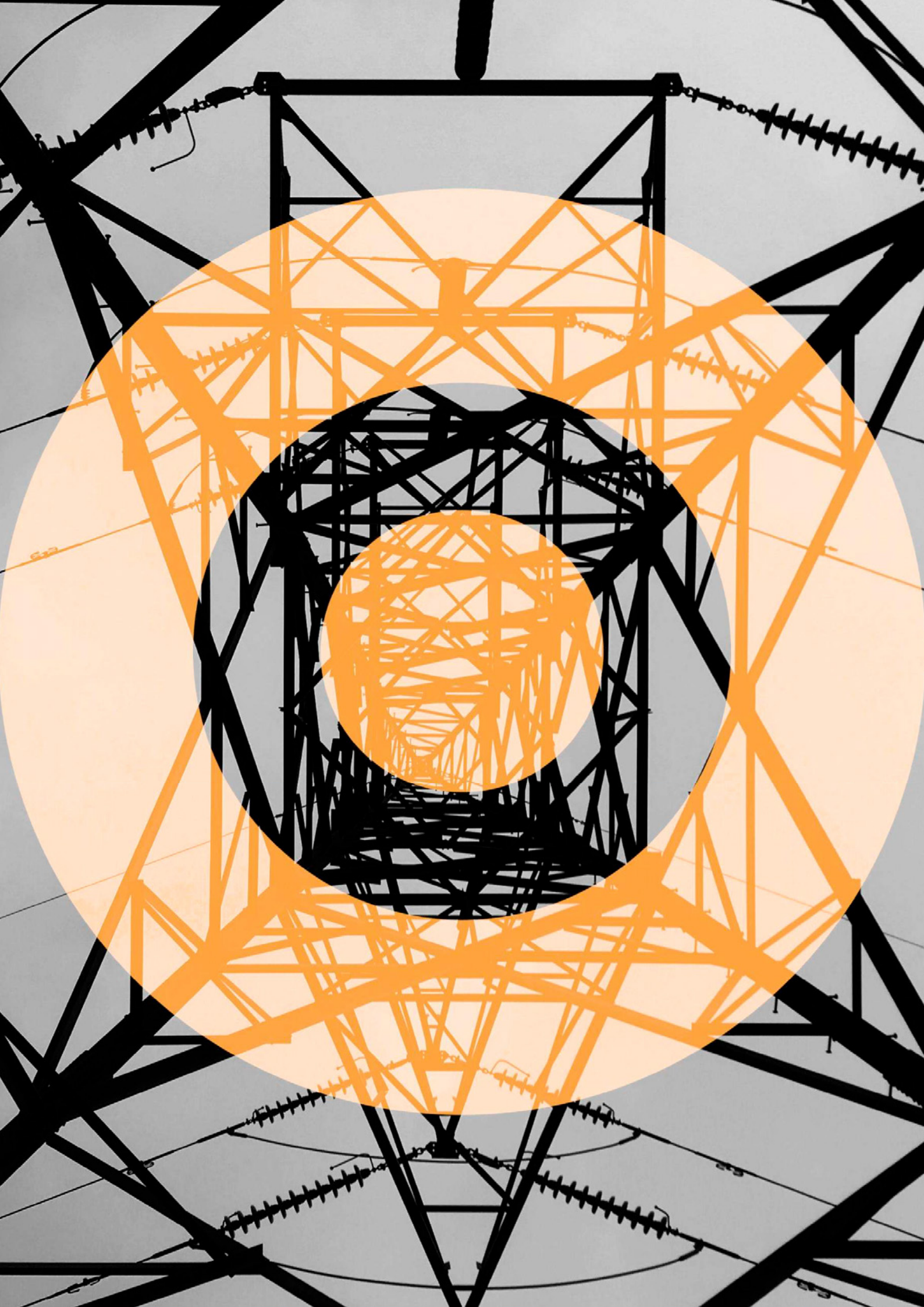
DIN .....	115
EN .....	123

**SOMOS**

*WE ARE*

ELECTROTRANS





# ESPECIALISTAS

---

Líderes en mecanizado de piezas bajo plano, con una sólida trayectoria en el sector.

Nos especializamos en la fabricación y comercialización de pasatapas y aisladores para transformadores eléctricos de distribución, diseñados para trabajar con aceite en baja y alta tensión, con capacidades desde 250 A hasta 5,000 A.

Nuestros productos cumplen rigurosamente con las normativas DIN, UNE y EN, garantizando calidad y fiabilidad.

Nuestra flexibilidad y orientación al cliente nos permiten desarrollar piezas personalizadas según planos proporcionados, trabajando materiales como latón, cobre y acero, y adaptándonos a cualquier requerimiento técnico específico.

Además, ofrecemos conjuntos pasatapas completamente montados, que incluyen porcelanas y juntas, o la opción de adquirir los componentes por separado, según las necesidades del cliente.

---

## SPECIALIST

We specialize in the manufacturing and commercialization of bushings and insulators for electrical distribution transformers, designed to operate with oil in low and high voltage applications, with current ratings ranging from 250 A to 5,000 A.

Our products strictly comply with DIN, UNE and EN standards, ensuring high quality and reliability.

Our flexibility and customer-oriented approach allow us to develop custom parts based on customer drawings, working with materials such as brass, copper and steel, and adapting to any specific technical requirement.

In addition, we offer fully assembled bushing units, including porcelain insulators and gaskets, or the option to purchase the components separately, according to customer needs.

Leaders in the machining of custom-made parts according to drawings, with a solid track record in the industry.



## PILARES

La calidad es el pilar de nuestro compromiso.

Contamos con certificaciones internacionales como **ISO 9001:2000** e **ISO 14001:2004**, otorgadas por **SGS** y acreditadas por **ENAC**, que avalan nuestros estándares en gestión y sostenibilidad.

## PILLARS

Quality is the cornerstone of our commitment.

We hold international certifications such as **ISO 9001:2000** and **ISO 14001:2004**, issued by **SGS** and accredited by **ENAC**, which endorse our standards in management and sustainability.

# MERCADO

# MARKET

Con sede en Córdoba, España, operamos en el mercado internacional, ofreciendo soluciones confiables y personalizadas para clientes en diversas regiones del mundo.

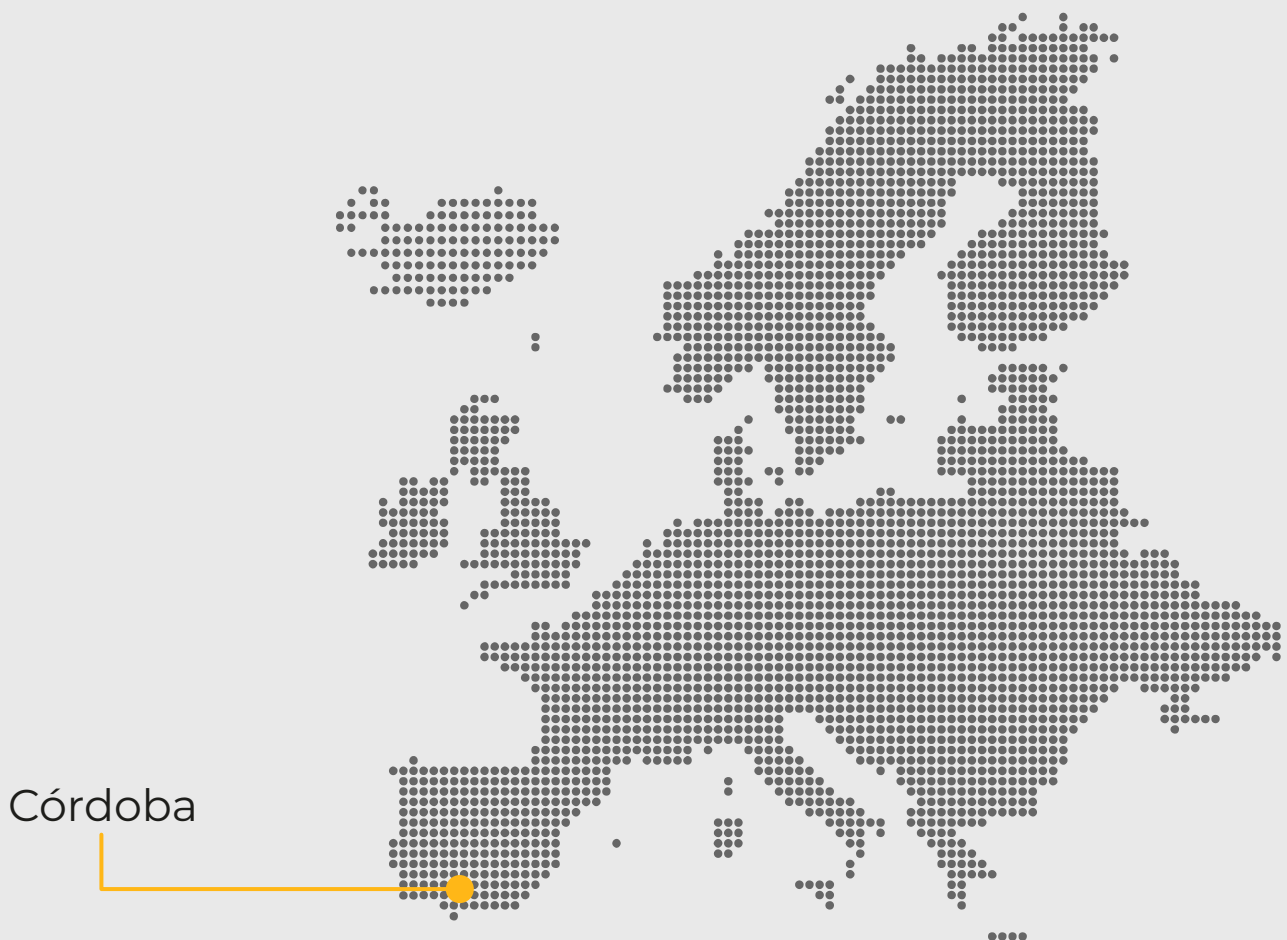
Nuestros productos, diseñados según estrictos estándares globales como DIN, UNE y EN, cumplen con las exigencias de los sectores industriales y eléctricos más competitivos.

Nos posicionamos como un socio estratégico para empresas globales que buscan componentes eléctricos fiables, sostenibles y diseñados para rendir en entornos exigentes.

Based in Córdoba, Spain, we operate in the international market, providing reliable and customized solutions for clients in various regions around the world.

Our products, designed in accordance with strict global standards such as DIN, UNE and EN, meet the requirements of the most demanding industrial and electrical sectors.

We position ourselves as a strategic partner for global companies seeking reliable, sustainable electrical components designed to perform in demanding environments.



## COMPROMISO

En Electrotrans S.A.,  
apostamos por la innovación y  
la mejora continua.

Por ello, los diseños y dimensiones  
de nuestros productos se actualizan  
regularmente para responder a las  
demandas del mercado y ofrecer  
soluciones de vanguardia.

Le invitamos a consultarnos  
cualquier necesidad específica.

Estamos aquí para aportar  
soluciones personalizadas que  
superen sus expectativas.

At Electrotrans S.A., we are  
committed to innovation and  
continuous improvement.

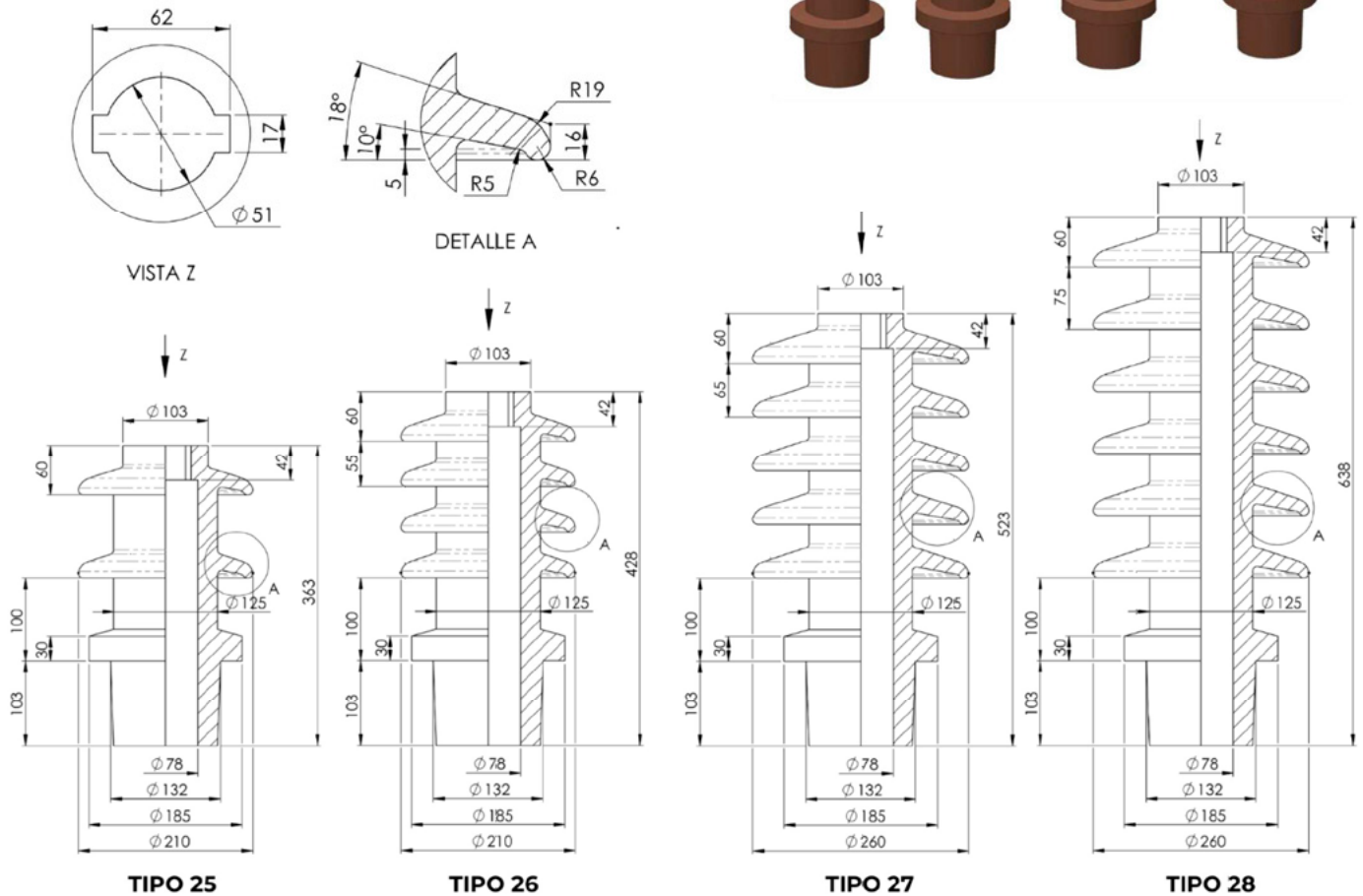
For this reason, the designs and  
dimensions of our products are  
regularly updated to respond to  
market demands and provide  
cutting-edge solutions.

We invite you to contact us with  
any specific requirements. We  
are here to provide customized  
solutions that exceed your  
expectations.

## COMMITMENT



**AISLADOR PARA PASATAPA 12-24-36KV / 2000-3150A EN 50180**  
**INSULATOR FOR BUSHING 12-24-36KV / 2000-3150A EN 50180**



REF.	TIPO	DESIGNACION DESIGNATION	TENSIÓN NOMINAL Ur (KV)	NIVEL DE CONTAMINACIÓN POLLUTION LEVEL				DISTANCIA DE FUGAS CREEPAGE DISTANCE (mm)	DISTANCIA DE ARCO ARCING DISTANCE (mm)
				I	II	III	IV		
410002	25	12-2000/p4	12	192	240	300	372	385	210
		12-3150/p4	12	192	240	300	372		
420009	26	24-2000/p3	24	384	480	600		620	275
		24-3150/p3	24	384	480	600			
420011	27	24-2000/p4	24				744	920	385
		24-3150/p4	24				744		
		36-2000/p3	36	576	70	900	744		
		36-3150/p3	36	576	70	900			
410004	28	36-2000/p4	36				1116	1135	495
		36-3150/p4	36						



**electrotrans**

TURNED PARTS & BUSHINGS

Av. de la Fábrica S/N  
14500 Córdoba (España)  
Tlf: (+34) 957 463 773  
e-mail: [info@electrotrans.es](mailto:info@electrotrans.es)  
[www.electrotrans.es](http://www.electrotrans.es)

